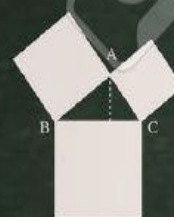
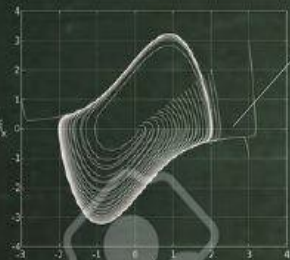


```
<!DOCTYPE html>
<html>
<body>
<h1>My First Heading</h1>
<p>My first paragraph.</p>
</body>
</html>
```



$$\begin{array}{ll} \sin(-x) = -\sin(x) & \csc(-x) = -\csc(x) \\ \cos(-x) = \cos(x) & \sec(-x) = \sec(x) \\ \tan(-x) = -\tan(x) & \cot(-x) = -\cot(x) \end{array}$$

$$\sin^2(x) + \cos^2(x) = 1$$

$$R_{eq} = R_1 + R_2 + R_3 + \dots$$

$$\begin{aligned}\sin x - \sin y &= 2 \sin\left(\frac{x-y}{2}\right) \cos\left(\frac{x+y}{2}\right) \\ \cos x - \cos y &= -2 \sin\left(\frac{x-y}{2}\right) \sin\left(\frac{x+y}{2}\right)\end{aligned}$$

$$\cos x - \cos y = -2 \sin \left(\frac{x+y}{2} \right) \sin \left(\frac{x-y}{2} \right)$$

$$\begin{aligned}\csc(-x) &= -\csc(x) \\ \cos(-x) &= \cos(x) \\ \sec(-x) &= \sec(x) \\ \tan(-x) &= -\tan(x)\end{aligned}$$

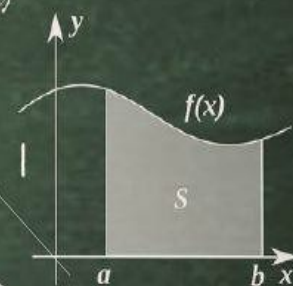


A	v	B
v	0	v
0	0	v
0	0	0

$$E=MC^2$$

$$x = x_0 + v_0 t + \frac{1}{2} a t^2$$

$x = x_0 + at$
 $v_f = v_0 + at$
 $a = v^2 / R$
 $F = ma = mv^2 / R$
 $\tan^2(x) + 1 = \sec^2(x)$



Anno Scolastico 2017 - 2018

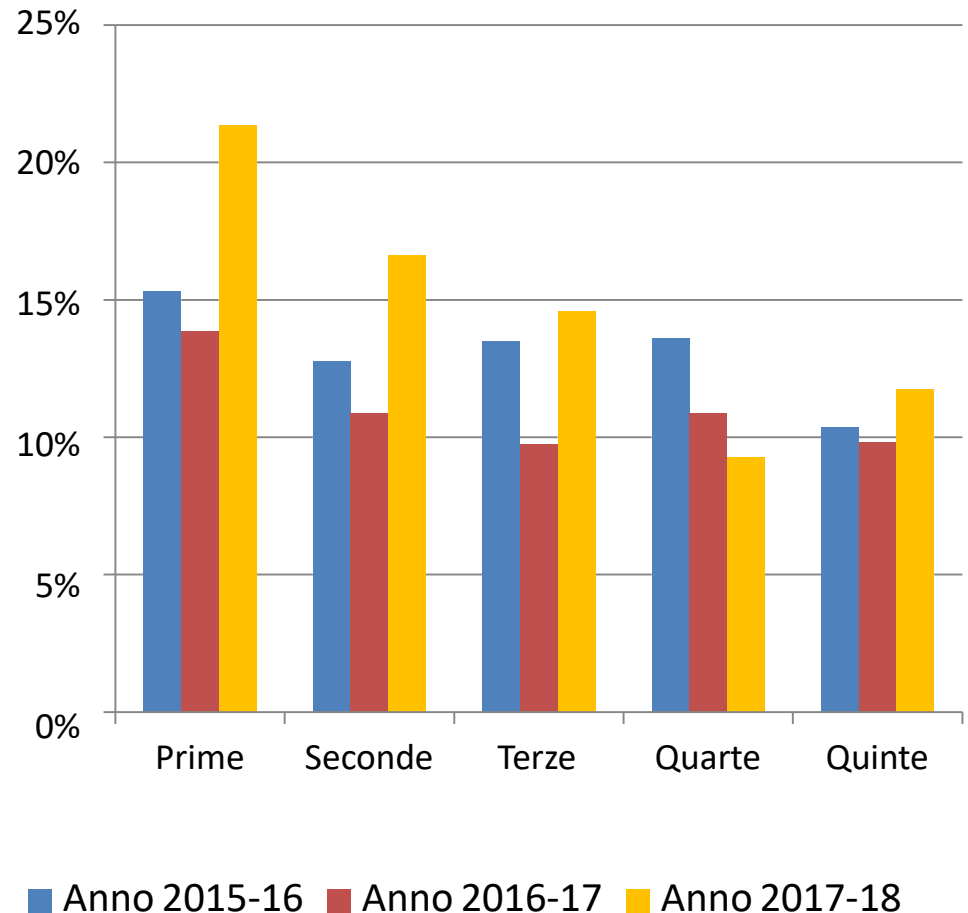
Premessa

La diapositiva che segue presenta il numero totale di insufficienze (orali e scritti) per anno di corso e totali, esclusi comportamento e scienze motorie.

Le classi sono rinominate secondo la nuova terminologia adottata

Totale Insufficienze - Confronti

Classi	Anno 2015-16	Anno 2016-17	Anno 2017-18
Prime	15,30%	13,87%	21,36%
Seconde	12,76%	10,88%	16,63%
Terze	13,51%	9,73%	14,58%
Quarte	13,60%	10,85%	9,25%
Quinte	10,37%	9,82%	11,73%
MEDIA	13,11%	11,03	14,71%



Insufficienze Prime Liceo

	1A	1B	1C	1D	1E	1F	1G	1H
Italiano S	40,9%	26,1%	16,7%	4,0%	0,0%	20,8%	37,5%	11,1%
Italiano O	4,5%	8,7%	12,5%	0,0%	8,3%	12,5%	20,8%	18,5%
Latino S	36,4%	39,1%	25,0%	28,0%	16,7%	50,0%	45,8%	33,3%
Latino O	13,6%	21,7%	29,2%	24,0%	16,7%	29,2%	37,5%	18,5%
Greco S	31,8%	43,5%	70,8%	28,0%	58,3%	45,8%	58,3%	7,4%
Greco O	9,1%	13,0%	50,0%	16,0%	12,5%	25,0%	37,5%	11,1%
Storia/Geo	13,6%	4,3%	4,2%	20,0%	4,2%	12,5%	0,0%	0,0%
Inglese S	0,0%	17,4%	0,0%	40,0%	16,7%	12,5%	33,3%	59,3%
Inglese O	0,0%	17,4%	0,0%	32,0%	4,2%	16,7%	0,0%	29,6%
Matematica	18,2%	4,3%	29,2%	32,0%	25,0%	25,0%	16,7%	11,1%
Scienze	4,5%	13,0%	8,3%	44,0%	16,7%	8,3%	54,2%	37,0%

Le classi evidenziate in **ROSSO** sono al di fuori dell'intervallo statistico di variabilità delle insufficienze di istituto (0% - 45%)

Insufficienze Seconde Liceo

	2A	2B	2C	2D	2E	2F
Italiano S	5,3%	28,6%	20,8%	21,1%	8,7%	21,7%
Italiano O	0,0%	9,5%	0,0%	5,3%	4,3%	8,7%
Latino S	10,5%	9,5%	12,5%	21,1%	39,1%	26,1%
Latino O	0,0%	0,0%	0,0%	15,8%	8,7%	39,1%
Greco S	47,4%	14,3%	16,7%	26,3%	30,4%	56,5%
Greco O	26,3%	14,3%	0,0%	26,3%	13,0%	39,1%
Storia/Geo	15,8%	9,5%	4,2%	21,1%	4,3%	17,4%
Inglese S	63,2%	14,3%	4,2%	21,1%	13,0%	56,5%
Inglese O	0,0%	4,8%	4,2%	0,0%	0,0%	17,4%
Matematica	31,6%	19,0%	4,2%	31,6%	34,8%	43,5%
Scienze	5,3%	0,0%	8,3%	15,8%	0,0%	13,0%

Le classi evidenziate in **ROSSO** sono al di fuori dell'intervallo statistico di variabilità delle insufficienze di istituto (**0% - 45%**)

Insufficienze Terze Liceo

	3A	3B	3C	3D	3E	3F	3G
Italiano S	12,5%	14,3%	12,5%	31,8%	0,0%	8,0%	24,0%
Italiano O	4,2%	9,5%	8,3%	9,1%	0,0%	4,0%	0,0%
Latino S	16,7%	28,6%	20,8%	18,2%	0,0%	28,0%	48,0%
Latino O	25,0%	4,8%	33,3%	22,7%	4,2%	24,0%	40,0%
Greco S	62,5%	38,1%	33,3%	45,5%	29,2%	36,0%	52,0%
Greco O	20,8%	28,6%	16,7%	4,5%	16,7%	12,0%	32,0%
Filosofia	16,7%	14,3%	0,0%	0,0%	0,0%	4,0%	0,0%
Storia	0,0%	4,8%	0,0%	0,0%	0,0%	4,0%	0,0%
Inglese S	12,5%	38,1%	4,2%	9,1%	37,5%	4,0%	16,0%
Inglese O	0,0%	14,3%	0,0%	4,5%	8,3%	4,0%	8,0%
Matem.	4,2%	23,8%	29,2%	27,3%	33,3%	36,0%	36,0%
Fisica	0,0%	14,3%	12,5%	13,6%	8,3%	40,0%	24,0%
Scienze	25,0%	0,0%	4,2%	0,0%	0,0%	0,0%	0,0%
Arte	4,2%	0,0%	0,0%	0,0%	0,0%	0,0%	0,0%

Le classi evidenziate in **ROSSO** sono al di fuori dell'intervallo statistico di variabilità delle insufficienze di istituto (0% - 45%)

Insufficienze Quarte Liceo

	4A	4B	4C	4D	4E	4F	4G	4H
Italiano S	4,5%	5,0%	33,3%	0,0%	0,0%	21,1%	0,0%	0,0%
Italiano O	0,0%	0,0%	4,8%	0,0%	0,0%	0,0%	0,0%	0,0%
Latino S	0,0%	30,0%	23,8%	30,0%	15,0%	21,1%	29,2%	34,8%
Latino O	4,5%	10,0%	9,5%	5,0%	5,0%	0,0%	12,5%	4,3%
Greco S	22,7%	25,0%	38,1%	25,0%	25,0%	5,3%	29,2%	65,2%
Greco O	0,0%	5,0%	9,5%	10,0%	5,0%	0,0%	4,2%	4,3%
Filosofia	0,0%	0,0%	0,0%	0,0%	0,0%	0,0%	0,0%	0,0%
Storia	0,0%	0,0%	0,0%	0,0%	5,0%	0,0%	0,0%	8,7%
Inglese S	4,5%	20,0%	0,0%	20,0%	10,0%	0,0%	8,3%	13,0%
Inglese O	9,1%	5,0%	0,0%	10,0%	10,0%	0,0%	0,0%	4,3%
Matematica	13,6%	20,0%	14,3%	20,0%	15,0%	21,1%	20,8%	17,4%
Fisica	4,5%	25,0%	0,0%	35,0%	10,0%	0,0%	20,8%	13,0%
Scienze	0,0%	0,0%	9,5%	35,0%	0,0%	0,0%	0,0%	13,0%
Arte	4,5%	0,0%	4,8%	0,0%	0,0%	0,0%	4,2%	0,0%

Le classi evidenziate in **ROSSO** sono al di fuori dell'intervallo statistico di variabilità delle insufficienze di istituto (0% - 45%)

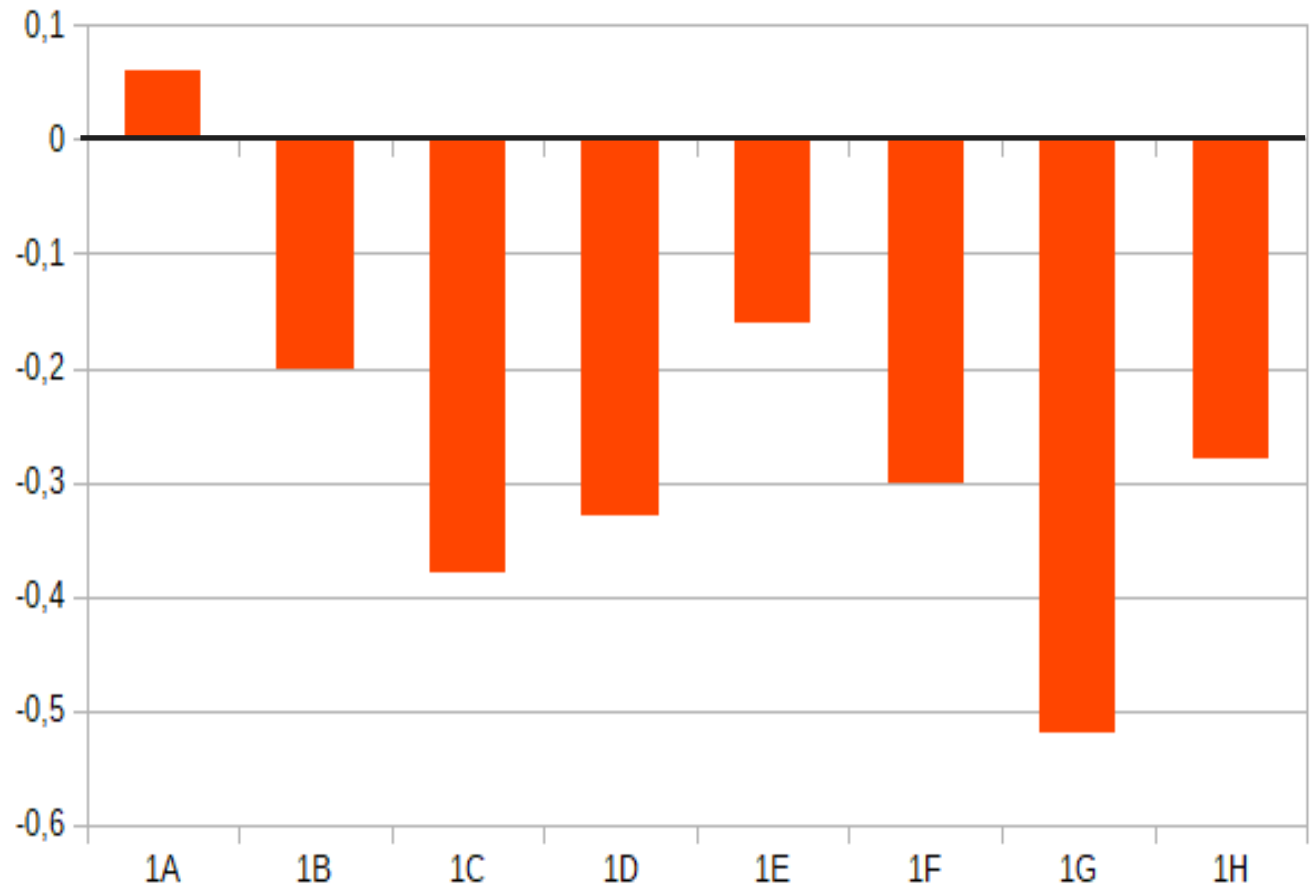
Insufficienze Quinte Liceo

	5A	5B	5C	5D	5E
Italiano S	0,0%	30,0%	22,2%	4,5%	33,3%
Italiano O	0,0%	0,0%	0,0%	0,0%	0,0%
Latino S	8,7%	55,0%	16,7%	45,5%	25,0%
Latino O	0,0%	5,0%	0,0%	4,5%	0,0%
Greco S	13,0%	55,0%	27,8%	59,1%	25,0%
Greco O	0,0%	30,0%	0,0%	13,6%	0,0%
Filosofia	0,0%	5,0%	5,6%	0,0%	0,0%
Storia	0,0%	5,0%	0,0%	4,5%	0,0%
Inglese S	8,7%	0,0%	11,1%	31,8%	20,8%
Inglese O	0,0%	0,0%	0,0%	18,2%	8,3%
Matematica	8,7%	40,0%	0,0%	36,4%	29,2%
Fisica	0,0%	20,0%	5,6%	22,7%	37,5%
Scienze	0,0%	0,0%	5,6%	0,0%	0,0%
Arte	0,0%	0,0%	16,7%	0,0%	0,0%

Le classi evidenziate in **ROSSO** sono al di fuori dell'intervallo statistico di variabilità delle insufficienze di istituto (**0% - 45%**)

Differenza valutazione tra Prime e Istituto

Classi	Media voti	
	17/18	Scarto
1A	6,88	+0,06
1B	6,62	-0,20
1C	6,44	-0,38
1D	6,49	-0,33
1E	6,66	-0,16
1F	6,52	-0,30
1G	6,27	-0,52
1H	6,54	-0,28
Istituto	6,82	

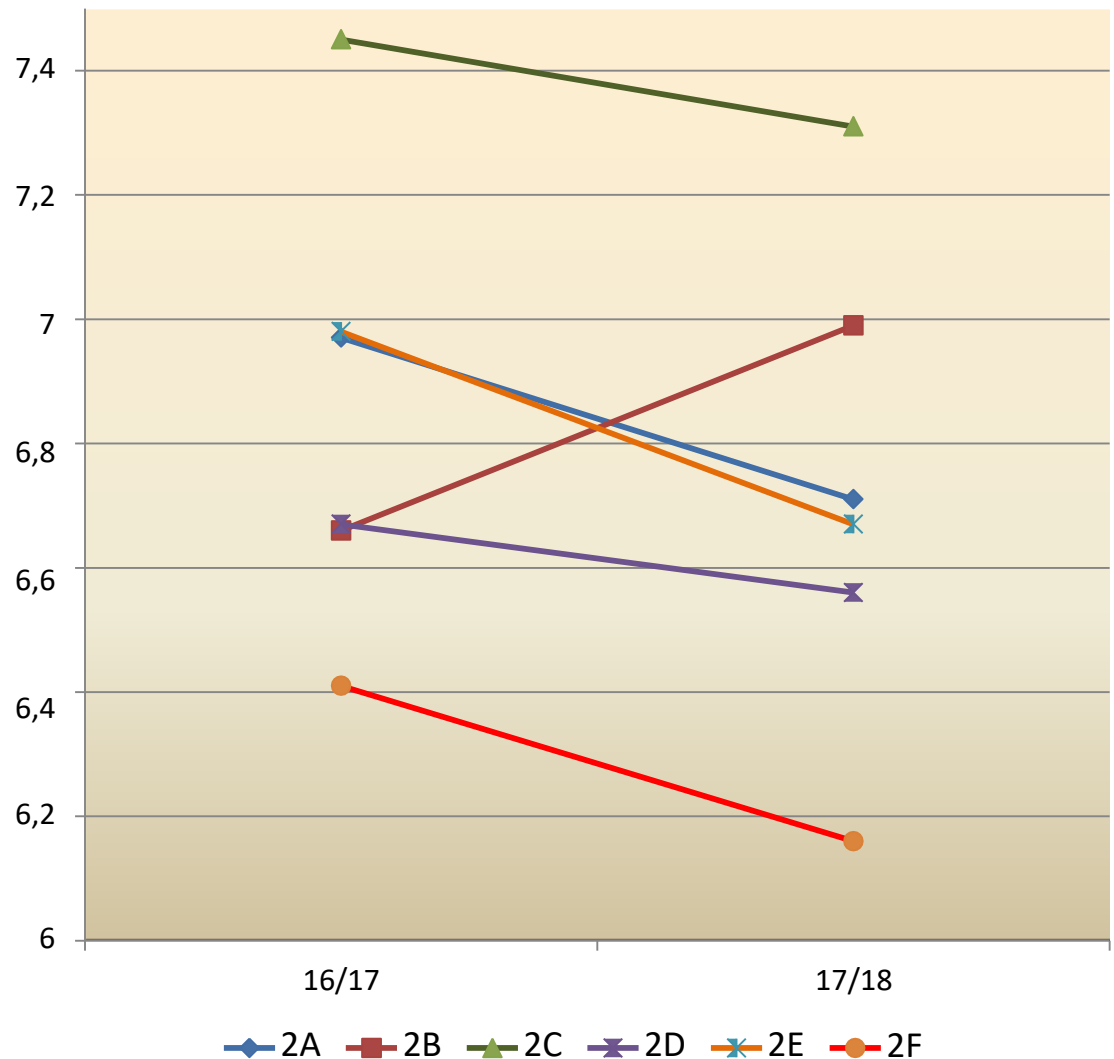


Anno 17/18 - Intervallo di variabilità statistico dell'intero istituto: $6,5 < \text{media} < 7.2$

Serie Storica delle medie per classe

Classi	Media voti	
Classe attuale	16/17	17/18
2A	6,97	6,71
2B	6,66	6,99
2C	7,45	7,31
2D	6,67	6,56
2E	6,98	6,67
2F	6,41	6,16
Istituto	6,91	6,82

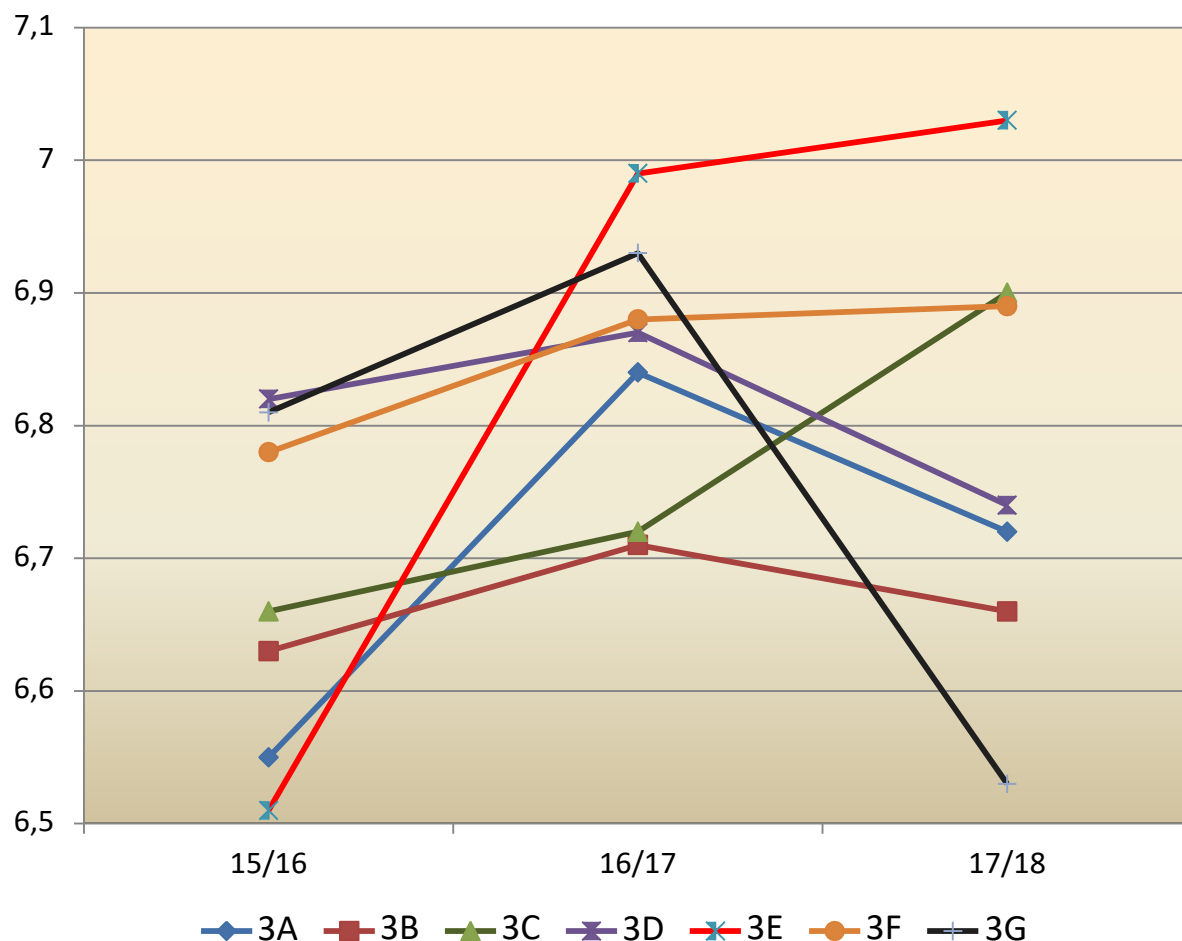
I dati rappresentano il valore medio dei voti della stessa classe nei diversi anni scolastici



Anno 17/18 - Intervallo di variabilità statistico dell'intero istituto: **6,5 < media < 7.2**

Serie Storica delle medie per classe

Classi	Media voti		
Classe attuale	15/16	16/17	17/18
3A	6,55	6,84	6,72
3B	6,63	6,71	6,66
3C	6,66	6,72	6,90
3D	6,82	6,87	6,74
3E	6,51	6,99	7,03
3F	6,78	6,88	6,89
3G	6,81	6,93	6,53
Istituto	6,72	6,91	6,82



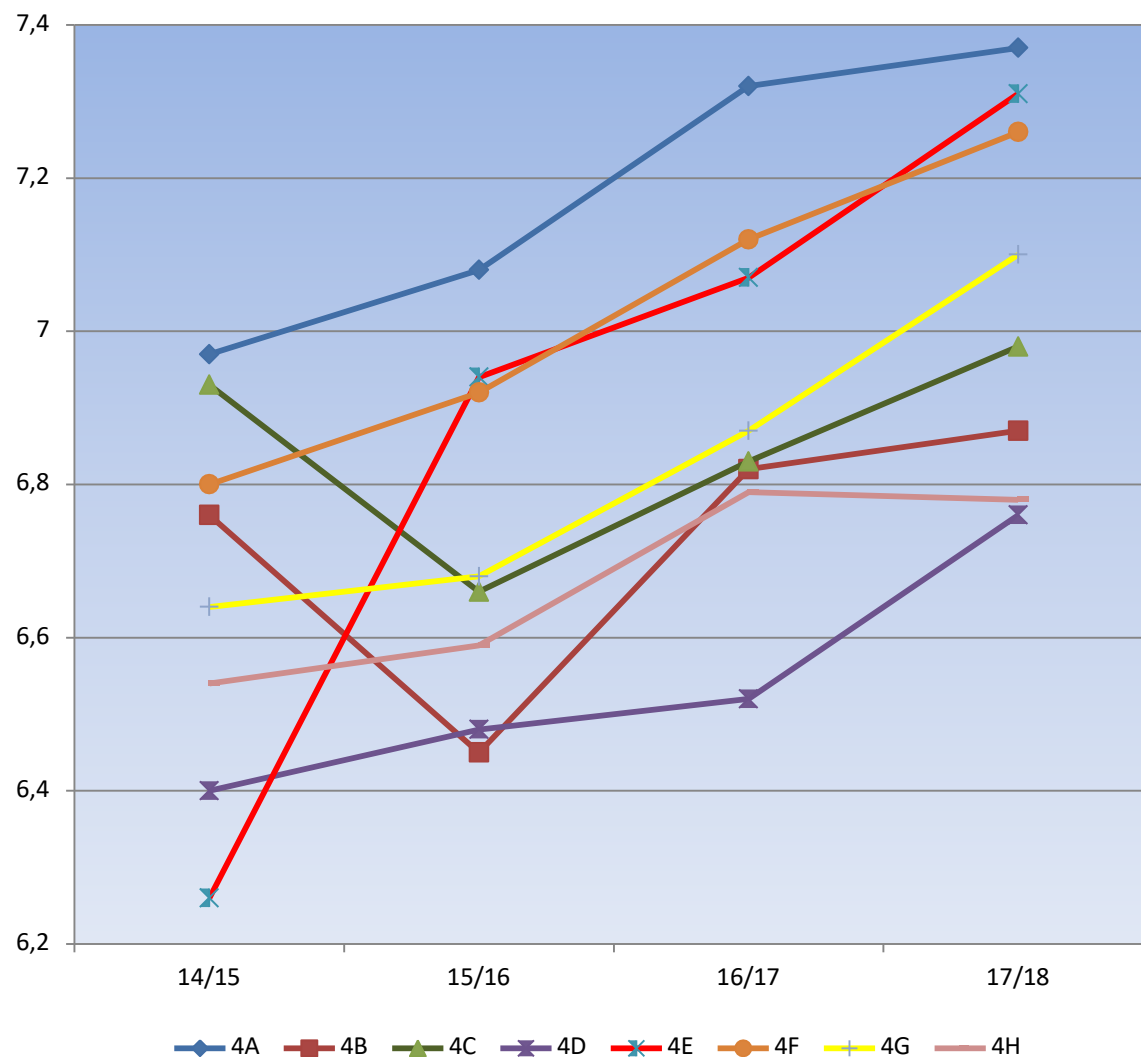
I dati rappresentano il valore medio dei voti della stessa classe nei diversi anni scolastici

Anno 17/18 - Intervallo di variabilità statistico dell'intero istituto: **6,5 < media < 7.2**

Serie Storica delle medie per classe

Classi	Media voti			
Classe attuale	14/15	15/16	16/17	17/18
4A	6,97	7,08	7,32	7,37
4B	6,76	6,45	6,82	6,87
4C	6,93	6,66	6,83	6,98
4D	6,40	6,48	6,52	6,76
4E	6,26	6,94	7,07	7,31
4F	6,80	6,92	7,12	7,26
4G	6,64	6,68	6,87	7,10
4H	6,54	6,59	6,79	6,78
Istituto	6,66	6,72	6,91	6,82

I dati rappresentano il valore medio dei voti della stessa classe nei diversi anni scolastici

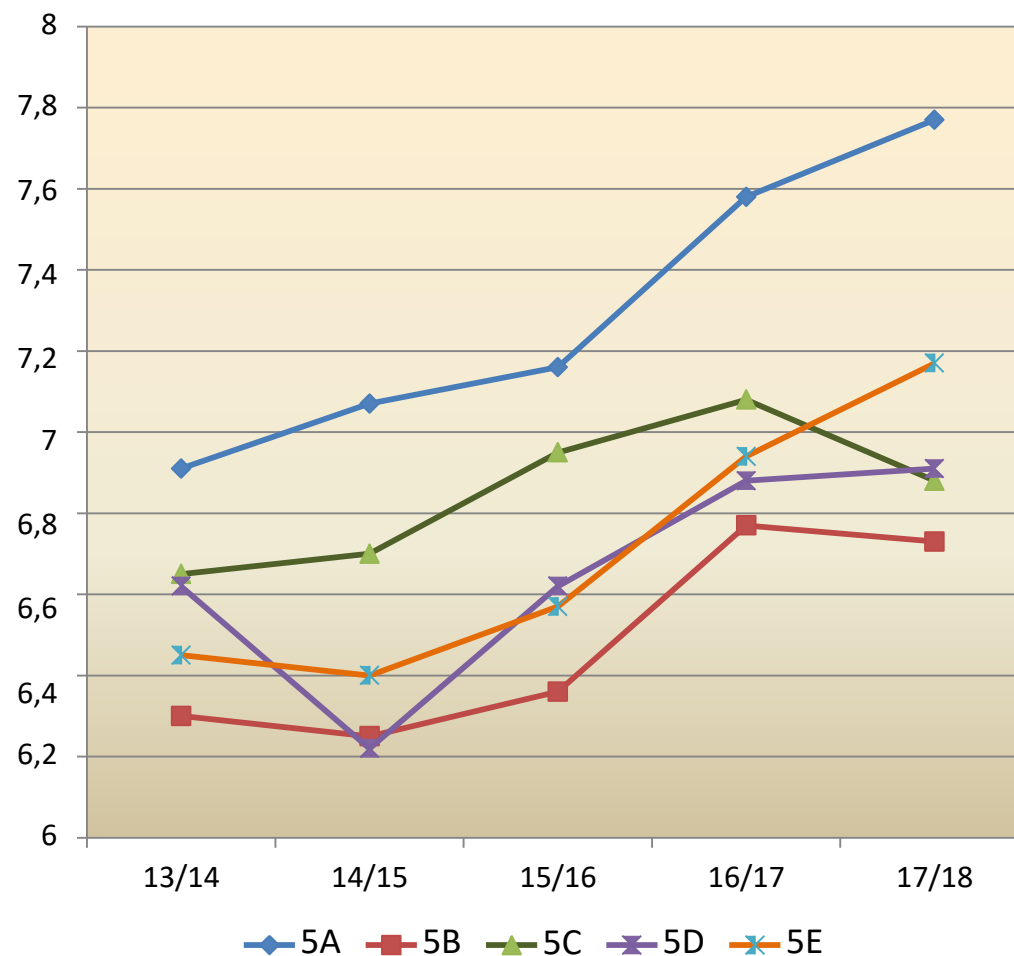


Anno 17/18 - Intervallo di variabilità statistico dell'intero istituto: **6,5 < media < 7.2**

Serie Storica delle medie per classe

Classi	Media voti				
Classe attuale	13/14	14/15	15/16	16/17	17/18
5A	6,91	7,07	7,16	7,58	7,77
5B	6,30	6,25	6,36	6,77	6,73
5C	6,65	6,70	6,95	7,08	6,88
5D	6,62	6,22	6,62	6,88	6,91
5E	6,45	6,40	6,57	6,94	7,17
Istituto	6,60	6,66	6,72	6,91	6,82

I dati rappresentano il valore medio dei voti della stessa classe nei diversi anni scolastici



Anno 17/18 - Intervallo di variabilità statistico dell'intero istituto: **6,5 < media < 7.2**

Medie voti per Materia

	ItS	ItO	LaS	LaO	GrS	GrO	St	Fil	InS	InO	Mat	Fis	Sc	Arte
1ª	6,5	6,7	6,3	6,5	6,1	6,7	7,1		6,7	6,8	6,5		6,2	
2ª	6,5	7,0	6,8	7,1	6,3	6,8	6,9		6,3	7,1	6,4		7,0	
3ª	6,5	7,0	6,4	6,4	5,9	6,7	7,4	7,3	6,9	7,2	6,3	6,5	7,2	7,2
4ª	6,9	7,5	6,5	7,2	6,2	7,3	7,5	7,5	7,1	7,2	6,6	6,7	7,2	7,4
5ª	6,8	7,5	6,3	7,2	6,1	7,2	7,5	7,4	6,9	7,3	6,5	6,7	7,4	7,0

Anno 17/18 - Intervallo di variabilità statistico dell'intero istituto: **6,5 < media < 7.2**

Differenza valutazione – intero Istituto

Anno Scol.	Media degli scarti
2015-2016	0,147
2016-2017	0,153
2017-2018	0,255

Il valore descrive la media degli scarti di tutte le classi rispetto alla media di istituto

Differenza valutazione tra discipline

Intero Istituto

	15/16		16/17		17/18	
Materie	Medie	Scarti	Medie	Scarti	Medie	Scarti
Italiano S	6,32	-0,40	6,66	-0,25	6,63	-0,19
Italiano O	6,31	-0,41	6,65	-0,26	7,11	0,29
Latino S	6,31	-0,41	6,65	-0,26	6,46	-0,36
Latino O	6,32	-0,40	6,60	-0,31	6,85	0,03
Greco S	6,31	-0,41	6,56	-0,35	6,11	-0,71
Greco O	6,31	-0,41	6,51	-0,40	6,91	0,09
Filosofia	7,35	0,63	7,42	0,51	7,39	0,57
Storia	7,31	0,59	7,42	0,51	7,28	0,46
Inglese S	6,79	0,07	7,04	0,13	6,78	-0,04
Inglese O	6,79	0,07	7,04	0,13	7,11	0,29
Matematica	6,35	-0,37	6,66	-0,25	6,44	-0,38
Fisica	6,79	0,07	6,70	-0,21	6,62	-0,20
Scienze	7,06	0,34	7,41	0,50	6,91	0,09
Arte	6,69	-0,03	6,85	-0,06	7,22	0,40
Media Istituto	6,72		6,91		6,82	

Valutazioni verso l'eccellenza

Studenti con media complessiva tra 8 e 9 e superiore a 9

	15-16		16-17		17-18	
	8 - 9	> 9	8 - 9	> 9	8 - 9	> 9
N° totale	59	1	98	9	109	5
% sul totale	8,05%	0,14%	13,52%	1,24%	14,29%	0,66%

Valutazioni verso l'eccellenza

Studenti con media compresa tra 8 e 9 (con comportamento e SM)

	15-16	16-17	17-18
1A	1	3	6
1B	1	4	6
1C	5	7	3
1D	1	3	2
1E	3	4	2
1F	2	0	3
1G	1	-	4
1H	3	-	4
Totale	13	21	30
%	6,95%	14,29%	15,54%

	15-16	16-17	17-18
2A	5	3	1
2B	2	3	5
2C	3	1	6
2D	0	4	3
2E	5	4	2
2F	0	2	0
2G	2	1	
2H	0	4	
Totale	17	22	17
%	9,14%	12,64%	13,18%

Valutazioni verso l'eccellenza

Studenti con media compresa tra 8 e 9 (con comportamento e SM)

	15-16	16-17	17-18
3A	6	5	1
3B	0	3	2
3C	0	3	3
3D	2	0	4
3E	1	5	5
3F	-	2	3
3G	-	3	3
3H	-	1	
Totale	9	22	21
%	7,5%	12,4%	12,7%

	15-16	16-17	17-18
4A	2	9	5
4B	2	3	2
4C	0	3	4
4D	3	2	0
4E	0	4	4
4F	2		5
4G			3
4H			1
Totale	9	21	24
%	7,8%	19,8%	14,2%

	15-16	16-17	17-18
5A	1	3	9
5B	5	2	2
5C	0	2	1
5D	4	3	2
5E	1	0	3
5F		2	
Totale	11	12	17
%	8,9%	10,0%	15,9%

Valutazioni verso l'eccellenza

Studenti con media superiore a 9 (con comportamento e SM)

	15-16	16-17	17-18
1A	0	0	0
1B	0	1	0
1C	0	1	0
1D	0	0	0
1E	0	0	0
1F	1	0	0
1G	0		0
1H	0		0
Totale	1	2	0
%	0,53%	1,36%	0%

	15-16	16-17	17-18
2A	5	0	0
2B	2	0	0
2C	3	0	0
2D	0	0	0
2E	5	1	0
2F	0	1	0
2G	2	2	
2H	0	1	
Totale	17	5	0
%	9,14%	2,69%	0%

Valutazioni verso l'eccellenza

Studenti con media superiore a 9 (con comportamento e SM)

	15-16	16-17	17-18
3A	0	0	0
3B	0	0	0
3C	0	0	1
3D	0	0	0
3E	0	0	0
3F	-	0	1
3G	-	1	0
3H	-	0	
Totale	0	1	2
%	0,00%	0,56%	1,21%

	15-16	16-17	17-18
4A	0	0	0
4B	0	0	0
4C	0	0	0
4D	0	1	0
4E	0	0	1
4F	0		0
4G			0
4H			0
Totale	0	1	1
%	0,00%	0,94%	0,59%

	15-16	16-17	17-18
5A	0	0	2
5B	0	0	0
5C	0	0	0
5D	0	0	0
5E	0	0	0
5F		0	
Totale	0	0	2
%	0,00%	0,00%	1,87%

Utilizzo Gamma Voti

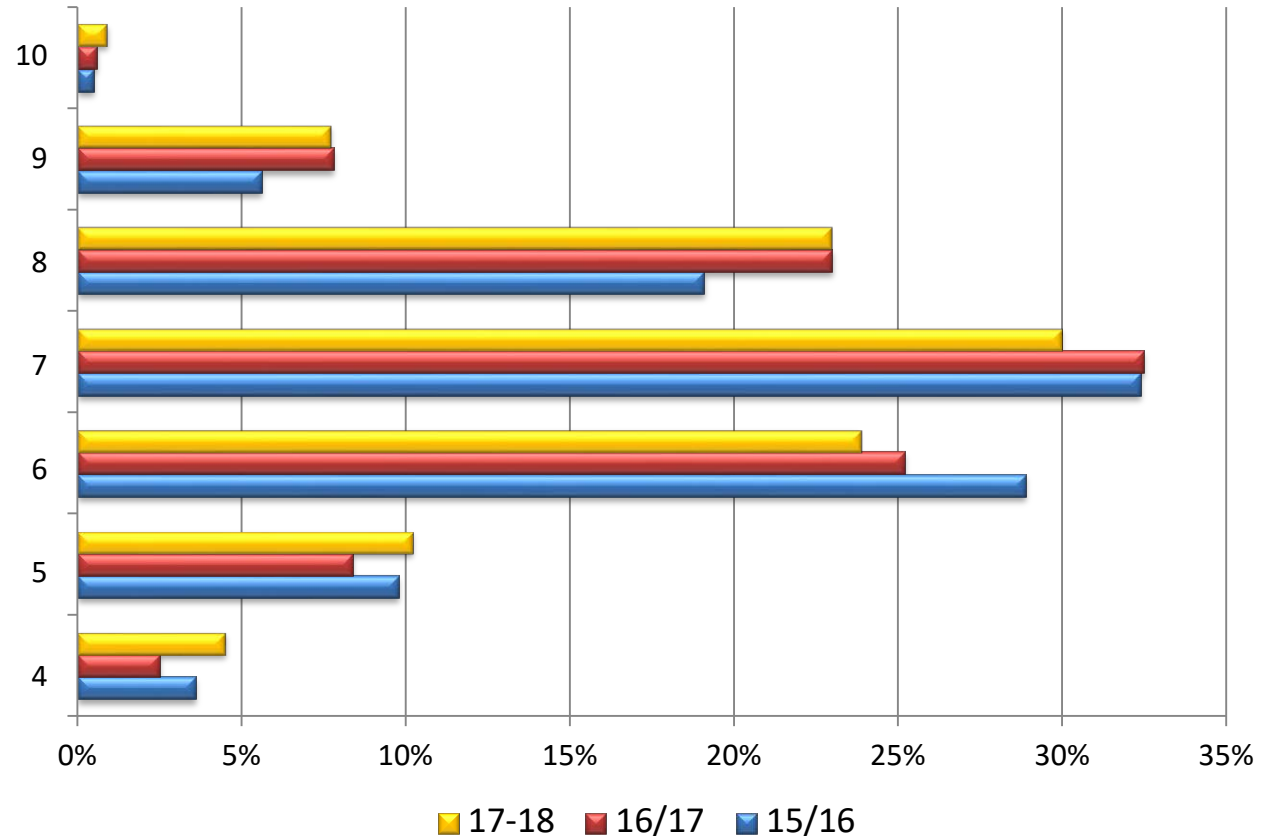
	N° totale	% sul totale dei docenti
Anno 2015/16	9	16,7%
Anno 2016/17	21	34,4%
Anno 2107/18	21	33,3%

numero di docenti che hanno utilizzato almeno una volta nelle loro valutazioni finali tutta la gamma dei voti

Utilizzo Gamma Voti

Intero Istituto

	15/16	16/17	17-18
4	3,6%	2,5%	4,5%
5	9,8%	8,4%	10,2%
6	28,9%	25,2%	23,8%
7	32,4%	32,5%	30,0%
8	19,1%	23,0%	22,9%
9	5,6%	7,8%	7,7%
10	0,5%	0,6%	0,9%

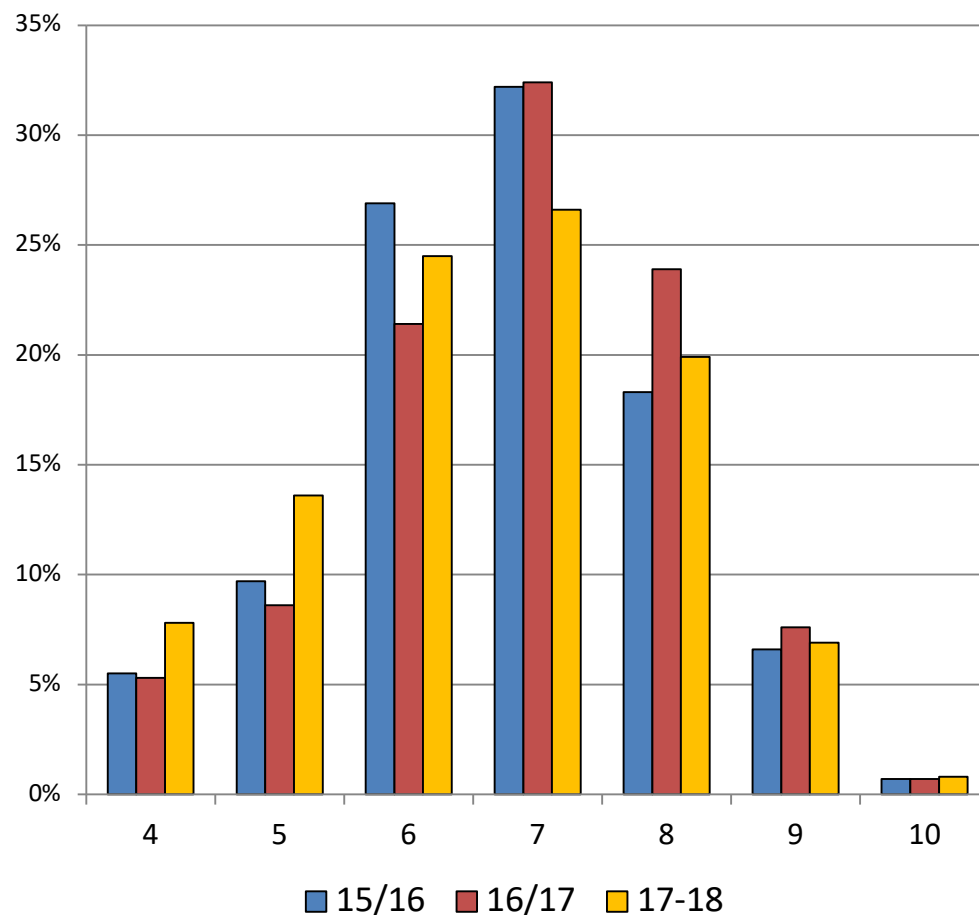


Utilizzo Gamma Voti

Percentuali dei voti delle classi **PRIME**
Scarto rispetto a tutto il liceo

	15/16		16/17		17-18	
	%	Scarto	%	Scarto	%	Scarto
4	5,5%	2,0%	5,3%	2,7%	7,8%	3,3%
5	9,7%	-0,2%	8,6%	0,2%	13,6%	3,4%
6	26,9%	-1,9%	21,4%	-3,8%	24,5%	0,7%
7	32,2%	-0,3%	32,4%	-0,1%	26,6%	-3,3%
8	18,3%	-0,8%	23,9%	0,9%	19,9%	-3,0%
9	6,6%	1,0%	7,6%	-0,2%	6,9%	-0,8%
10	0,7%	0,2%	0,7%	0,0%	0,8%	-0,1%

Percentuali dei voti delle classi **PRIME**

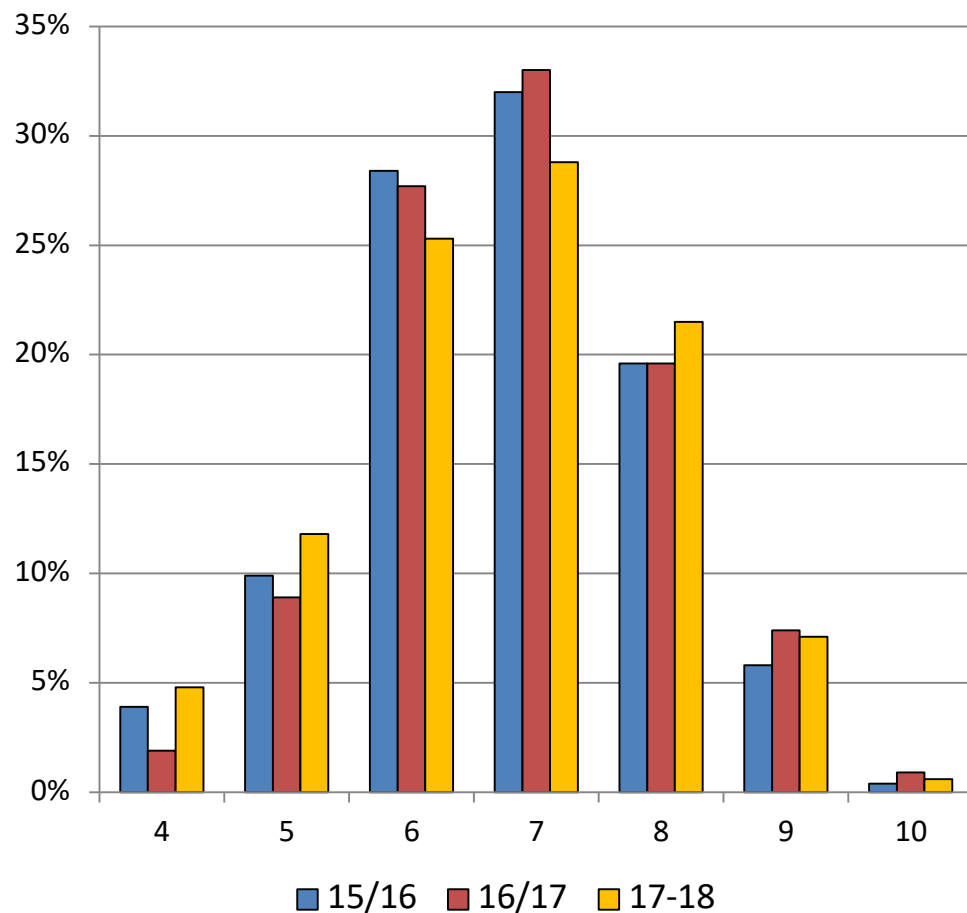


Utilizzo Gamma Voti

Percentuali dei voti delle classi **SECONDE**
Scarto rispetto a tutto il liceo

	15/16		16/17		17-18	
	%	Scarto	%	Scarto	%	Scarto
4	3,9%	0,3%	1,9%	-0,6%	4,8%	0,3%
5	9,9%	0,0%	8,9%	0,5%	11,8%	1,6%
6	28,4%	-0,5%	27,7%	2,6%	25,3%	1,5%
7	32,0%	-0,4%	33,0%	0,5%	28,8%	-1,2%
8	19,6%	0,5%	19,6%	-3,4%	21,5%	-1,4%
9	5,8%	0,1%	7,4%	-0,4%	7,1%	-0,6%
10	0,4%	-0,1%	0,9%	0,3%	0,6%	-0,3%

Percentuali dei voti delle classi **SECONDE**

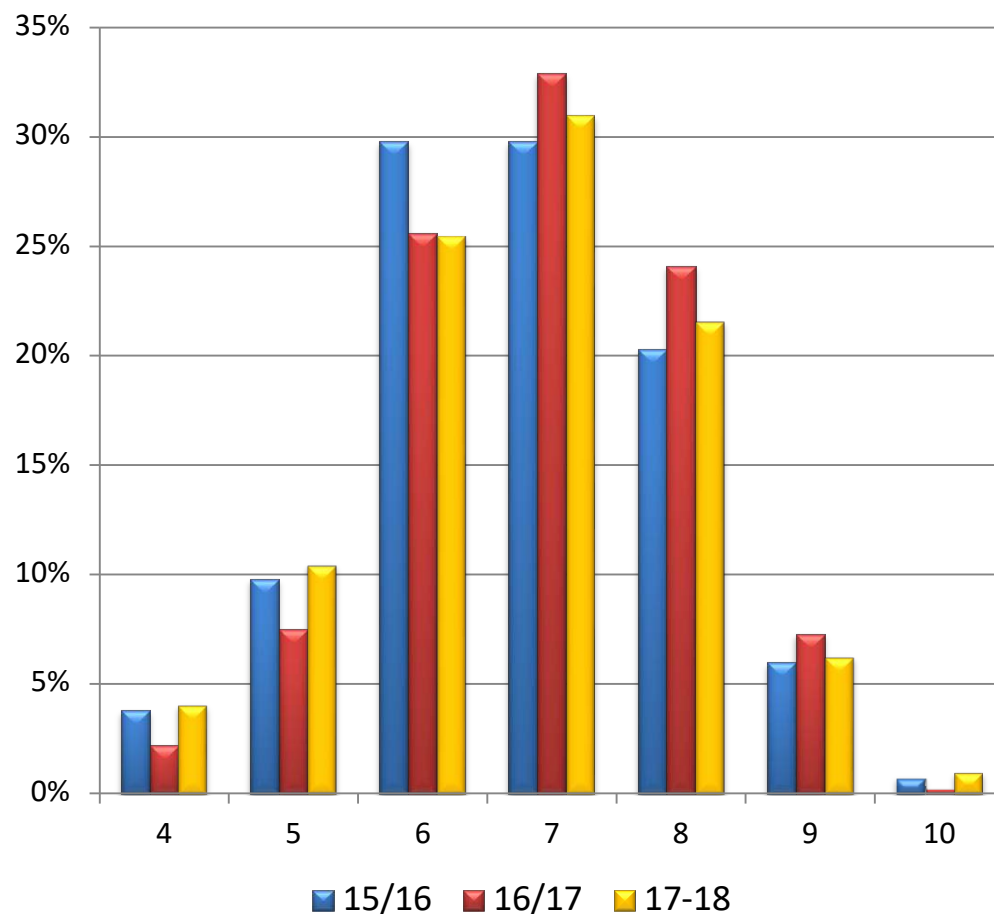


Utilizzo Gamma Voti

Percentuali dei voti delle classi **TERZE**
Scarto rispetto a tutto il liceo

	15/16		16/17		17-18	
	%	Scarto	%	Scarto	%	Scarto
4	3,8%	0,2%	2,2%	-0,4%	4,1%	-0,4%
5	9,8%	-0,1%	7,5%	-0,9%	10,5%	0,3%
6	29,8%	0,9%	25,6%	0,4%	25,5%	1,7%
7	29,8%	-2,7%	32,9%	0,4%	31,0%	1,0%
8	20,3%	1,2%	24,1%	1,1%	21,6%	-1,3%
9	6,0%	0,3%	7,3%	-0,4%	6,3%	-1,4%
10	0,7%	0,2%	0,2%	-0,4%	1,0%	0,1%

Percentuali dei voti delle classi **TERZE**

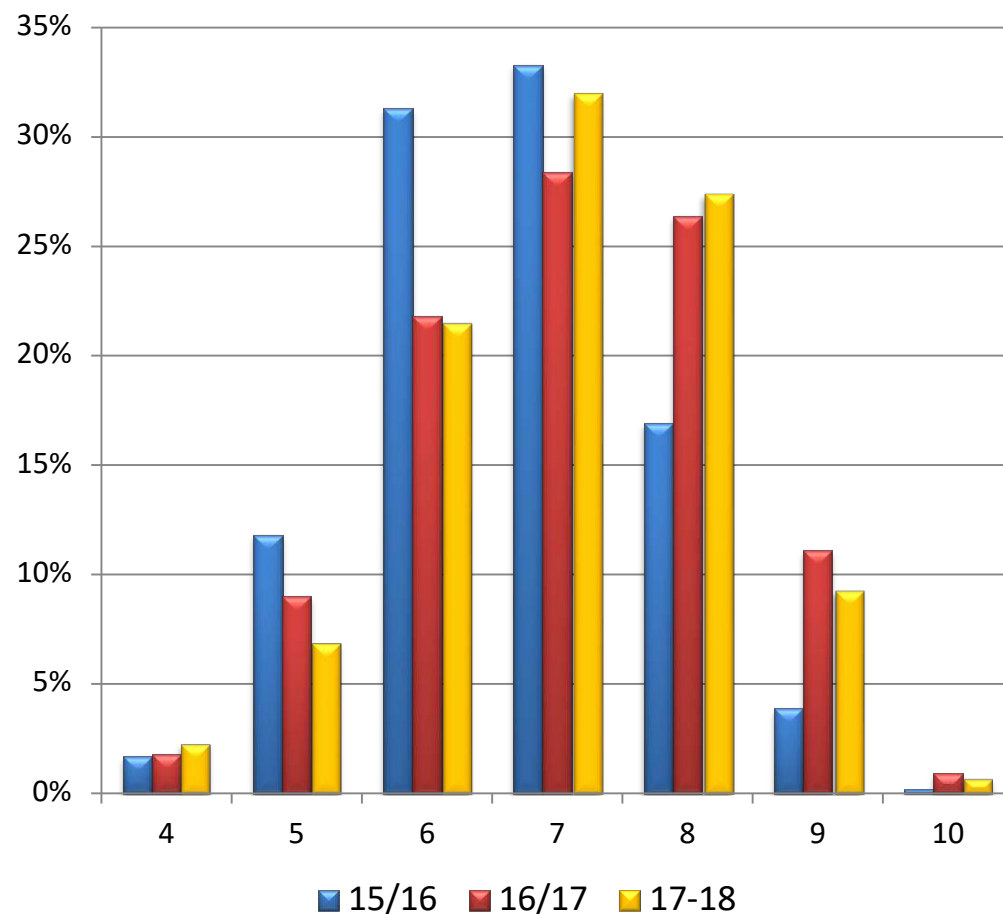


Utilizzo Gamma Voti

Percentuali dei voti delle classi **QUARTE**
Scarto rispetto a tutto il liceo

	15/16		16/17		17-18	
	%	Scarto	%	Scarto	%	Scarto
4	1,7%	-1,8%	1,8%	-0,7%	2,3%	-2,2%
5	11,8%	1,9%	9,0%	0,6%	6,9%	-3,3%
6	31,3%	2,5%	21,8%	-3,4%	21,5%	-2,3%
7	33,3%	0,8%	28,4%	-4,1%	32,0%	2,0%
8	16,9%	-2,2%	26,4%	3,4%	27,4%	4,5%
9	3,9%	-1,8%	11,1%	3,3%	9,3%	1,6%
10	0,2%	-0,3%	0,9%	0,2%	0,7%	-0,2%

Percentuali dei voti delle classi **QUARTE**



Utilizzo Gamma Voti

Percentuali dei voti delle classi **QUINTE**
Scarto rispetto a tutto il liceo

	15/16		16/17		17-18	
	%	Scarto	%	Scarto	%	Scarto
4	2,3%	-1,3%	1,6%	-0,9%	3,3%	-1,2%
5	8,1%	-1,8%	8,2%	-0,2%	8,4%	-1,8%
6	28,1%	-0,7%	27,9%	2,7%	22,8%	-1,0%
7	34,9%	2,4%	34,3%	1,9%	30,9%	0,9%
8	20,4%	1,3%	21,1%	-1,9%	23,7%	0,8%
9	5,6%	-0,1%	6,1%	-1,6%	9,4%	1,7%
10	0,6%	0,0%	0,7%	0,1%	1,4%	0,5%

Percentuali dei voti delle classi **QUINTE**

